



Make Your Space™

Master Catalog  
2023



## Contents

What's CORIAN®? 03

COTETOTE 05-07

Selected Colors 08-17

Case Studies 18-38

- 19 ベンジャミンステーキハウス
- 21 TERRAS BAKERY/COFFEE
- 23 都内オフィス 受付カウンター
- 25 ヨックモック 東京駅一番街店
- 27 プライフ矯正歯科 (BRIFE Orthodontics)
- 29 RILNO東京ショールーム
- 31 賢明学院中学高等学校
- 33 キリンググループ本社
- 35 オリビアン小豆島 夕陽ヶ丘ホテル
- 37 CHERBOURG bread シェルプール

Feature/Data 40-48

- 41 素材の特性/自由な加工性
- 42 メンテナンス
- 43 環境への配慮
- 44 試験データ
- 45 カラー 一覧
- 47 サイズと価格指数
- 48 シート適合シーム接着剤カラー 一覧表
- 49 インフォメーション

# What's CORIAN®?

## 57色のバリエーション

自然な模様からビビッドな単色まで豊かなバリエーションで、ナチュラルな雰囲気も、カジュアルなカラーリングも、モダンな組み合わせも実現します。さまざまな素材とともに空間に調和させることも、あるいは特別なアクセントとすることも、自由自在。塗装やプリントとは異なる、深みのある色合いも特長です。



## 大きなカーブ、小さなカーブも自在に

熱加工により「曲げる」ことができるのも、CORIAN®の特長です。工具で容易に面とりもできるので、大きなカーブから小さなカーブまで思い通りに。たとえば、一枚の布のような柔らかなデザインも実現できます。さらに、シーム接着との組み合わせで、3次元の複雑な曲線を生み出すことも可能です。ほかの素材では難しい大胆な曲面をCORIAN®で表現してみませんか。



## 全光線の透過率、7.8%\*

CORIAN®には透光性を高めたカラーがあります。ベーシックな白系だけでなく、色みのあるもの、柄の入ったものもそろえ、優しい光の演出をお手伝いします。光と組み合わせることで、CORIAN®ならではの奥行きのある柄の美しさも引き立ちます。照明器具のカバーをはじめ、カウンターや看板の内側から光をあてて発光させる内照式のデザインに用いられるほか、彫り加工やカットティングシートと組み合わせるとサインを光らせるなど、独創的な演出に、その特性が活かされています。

※12mm厚のホワイトオニックスの場合

## 高い耐衝撃性、耐熱性

人工大理石の弱点と思われる、傷や熱。CORIAN®なら優れた耐衝撃性\*と耐熱性を備えています。たとえば、12mm厚のCORIAN®に90cmの高さから450gの鋼球を落下させた場合、損傷はありませんでした。また、280℃に熱された鍋を5分間放置した場合も、大きな損傷はありませんでした。均質なソリッド素材であるため、表面が剥がれたり、液体が染み込むこともありません。いつまでも美しさを保つことができる耐久性の高さには定評があります。

※ソリッドシリーズの場合

## 製造から廃棄まで安全に

製造過程においても、焼却処分しても有毒ガスやダイオキシンを発生しないクリーンな素材です。富山工場では、1999年よりセメントへのリサイクルを開始し、2011年12月をもってゼロエミッションを達成しています。

## 思い描いたデザインをカタチに、CORIAN®の10の特長

### たとえば、10mのカウンターも継ぎ目なく

専用の接着剤を使用することで、CORIAN®同士の継ぎ目はほとんど目立ちません。長いカウンターや巨大なテーブル、円形のベンチや複雑な形のオブジェも、シームレスに製作することができます。立体的なデザインもまるで一体成形したような仕上がり。ミニマルなデザインやソリッド感を求めるとき、シームレス接着の魅力が最大限に発揮されます。機能面でも、継ぎ目に汚れがたまりにくい利点があります。

※色柄によっては、シートの継ぎ目で柄が途切れることがあります。



### 汚れが染みにくく、漂白や研磨で元通り

しっかり目がつまった素材だから、汚れはほとんど染み込まず、普段のお手入れは、水拭きやキッチン用洗剤を浸した布で拭きとるだけ。汚れが落ちにくい場合は、クリームクレンザーや研磨粒子付きのスポンジでさっと磨いて、漂白剤も使用できます。万一、表面に傷がついてしまった場合も、サンドペーパーによる研磨で手軽に修繕が可能です。

※濃色系CORIAN®をご使用の場合はお手入れの方法が異なります。詳細は42ページをご参照ください。



### ホルムアルデヒドの発生0.0mg/L(20℃)

CORIAN®シートは、シックハウス症候群の原因とされる人体に有害なホルムアルデヒドなどのVOC(揮発性有機化合物)は一切発生しません。化学物質の発生に関する非常に厳しい基準をクリアし、米国NPOグリーンガードによる「グリーンガード室内空気質認証」「グリーンガード児童及び学校のための室内空気質環境認証」を取得しています。住宅や商業施設をはじめ、幼稚園や学校などでも安心してご使用いただけます。

### 人肌になじむ、温度と質感

手で触れたときのしっとりとした感触、そして冷たさを感じない心地よい温度。CORIAN®は、木や土や紙といった、自然に近い素材のような優しさを備え、人肌になじみます。表面的ではなく、素材そのものが持つ上質感。それは、手で触れたときだけでなく、視覚的にも伝わり、独特の存在感を放ち、空間全体のクオリティを高める役割も果たします。



### mm単位の切断、穴開けも容易

CORIAN®の加工に用いるのは、木材の加工と同じ工具です。天然石・タイルよりはるかに容易に「切る」「穴を開ける」、さらに「面とり」などの加工ができます。形状にあわせてmm単位の切断、ネジ穴などの小さな穴開けもでき、NCルーターを使用すれば、さらに複雑な加工も。その加工性の高さから、クラフト素材から機械部品などの高い精度が求められる用途まで幅広く用いられています。

# NEW COLORS

COTETOTE シリーズの紹介

縁と母



2023 New Color COTETOTEシリーズに新色が加われました

## YOKAN BROWN

ヨウカンブラウン (JWX)

戦国の武将、江戸の庶民に愛され、今に伝わる羊羹。  
かつての文豪たちは、その色合いを流麗な文章で讃えました。  
滑らかな肌合いと深みのある色合い、複雑さと重厚感。  
職人の手業が生み出す和菓子のように、奥ゆかしい美しさを感じるカラーです。



全体イメージ(500×1500mm / 縮尺 約1/10)

2022 New Colors

## SICCUI BEIGE

シックイページ (JNX)

家や城を守る建材でありながら、繊細な装飾やアートのような表現もできる。  
光の色や当たり方で味わい深く表情を変えて  
空間に寄り添い、風景に溶け込む漆喰のように。  
主役にも、名脇役にもなれる自由さを備えたページュカラーです。



全体イメージ(500×1500mm / 縮尺 約1/10)

2022 New Colors

# RIKYU GRAY

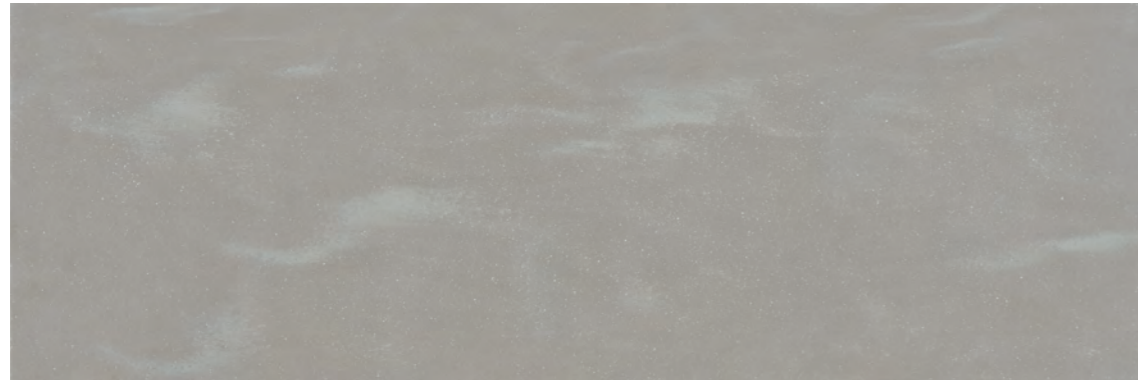
リキユウグレー (JHX)

生涯を通じて自己の美意識を貫き通した千利休。

江戸時代、天下の侘び茶人の好みになぞらえて、いくつもの色が生まれました。

粹好みの江戸の人々に愛されたクールで繊細な色合いのグレーは

現代の建築においてもひとときわモダンな存在感を放ちます。



全体イメージ(500×1500mm / 縮尺 約1/10)

2022 New Colors

# SUMI GRAY

スミグレー (JCX)

「墨に五色あり」といわれる奥深さ。

濃、焦、重、淡、清と名付けられた5つの階調が織りなす色合いは

見る人のイメージネーションを縦横無尽に刺激し、

モノトーンの世界に豊かな色彩が潜んでいるかのように感じさせてくれます。



全体イメージ(500×1500mm / 縮尺 約1/10)

## Selected Colors

原寸と全体イメージの比較

- 9 プリマ  
Prima
- 12 デュボン™プライベートコレクション  
DuPont™ Private Collection
- 15 コテトテ  
Cotetote
- 16 ユラギ  
Yuragi
- 17 サザレ  
Sazare
- 17 リニア  
Linear

※これらの柄については、製法上、シートごとに柄の流れ方が異なり、同一原板でも場所によって柄が異なる場合がございます。  
また、まれに柄が顔料のかたまりのように見える場合がございます。

Prima

原寸 | 全体イメージ(500 × 1500mm / 縮尺約1/9)



ニュートラルアグリゲート (NXA)



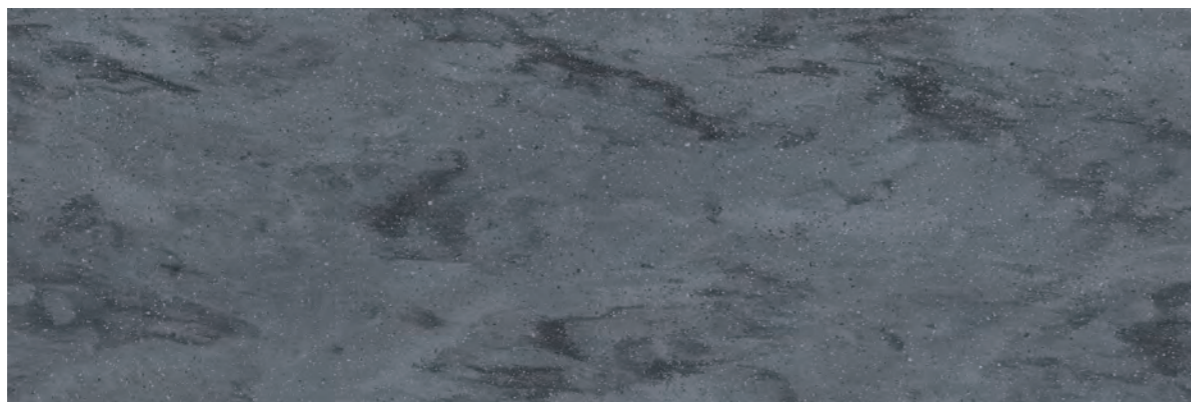
アッシュアグリゲート (HXA)



ウェザードアグリゲート (WXA)



カーボンアグリゲート (CXA)



Prima

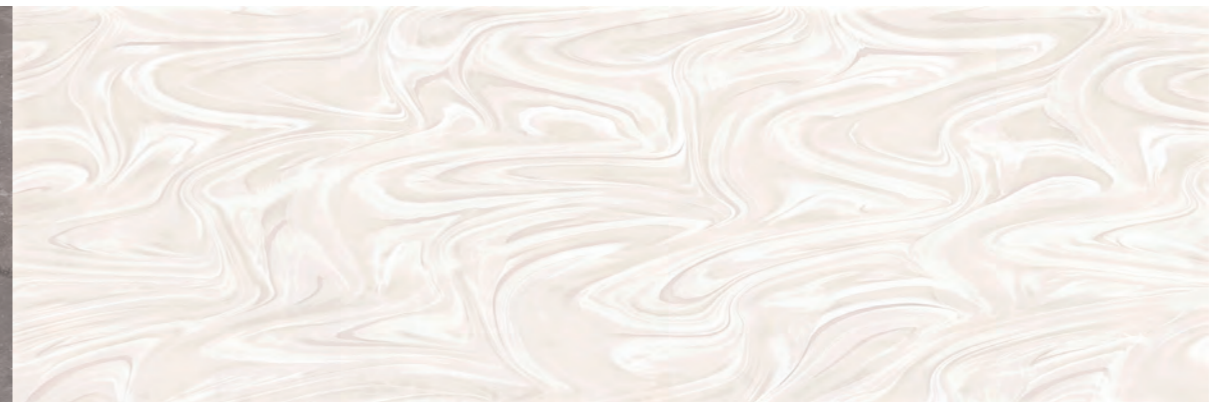
全体イメージ(500 × 1500mm / 縮尺約1/9) | 原寸



ゴールデンオニックス (DQ)



ジェイドオニックス (JQ)



ホワイトオニックス (WQ)



グレーオニックス (GQ)

Prima

原寸 | 全体イメージ(500 × 1500mm / 縮尺約1/9)



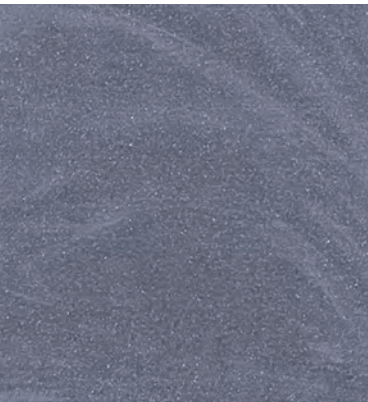
ライムストーンブリマ (LI)



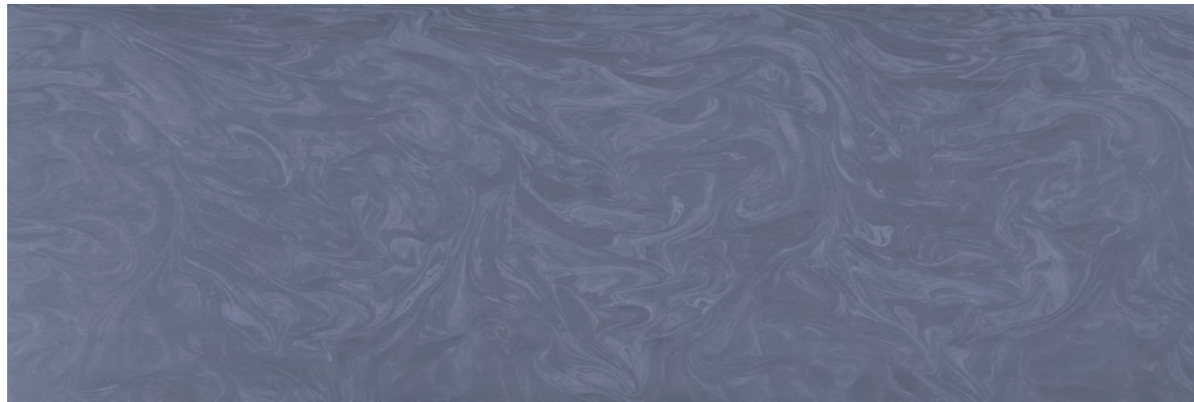
デューンブリマ (UX)



シラスホワイトII (CR2)



イブニングブリマ (EP)



サンドストーム (TO)



コスモスブリマ (PX)



クラムシェルII (CL2)

DuPont™ Private Collection

全体イメージ(500 × 1500mm / 縮尺約1/9) | 原寸

原寸 | 全体イメージ(500 × 1500mm / 縮尺約1/9)



ウィッチヘーゼルⅡ (TD2)



セージブラッシュⅡ (AH2)



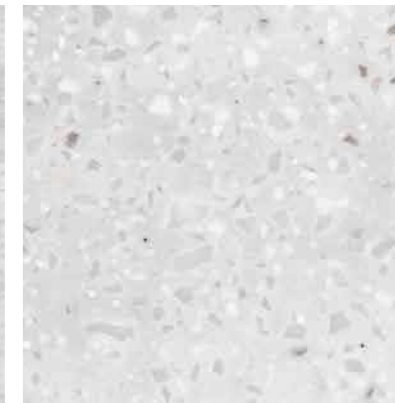
ヘーゼルナッツⅡ (JC2)



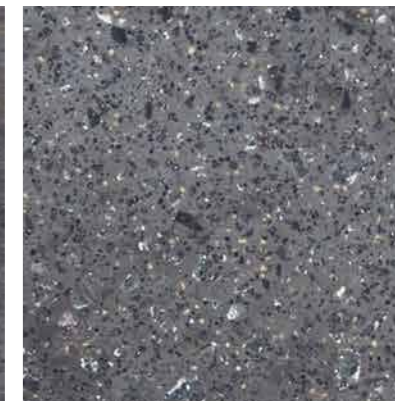
レインクラウドⅡ (RC2)



全体イメージ(500 × 1500mm / 縮尺約1/9) | 原寸



アロールートⅡ (JB2)



ラバロックⅡ (AA2)

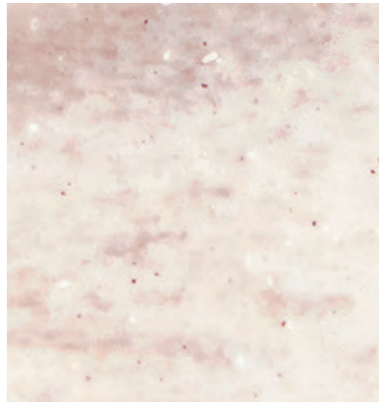


原寸 | 全体イメージ(500 × 1500mm / 縮尺約1/9)

全体イメージ(500 × 1500mm / 縮尺約1/9) | 原寸



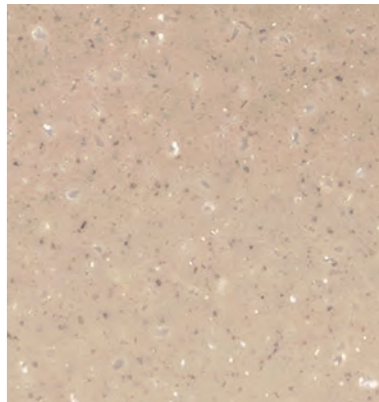
シックイベージュ (JNX)



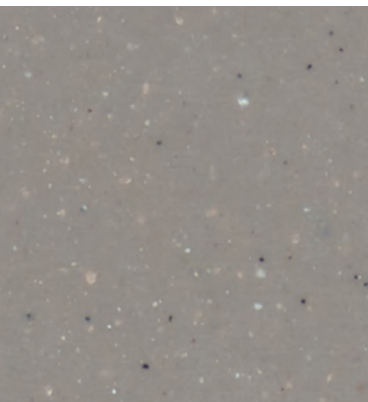
カムニュートラル (CMN)



リキュウグレイ (JHX)



カムベージュ (CMB)



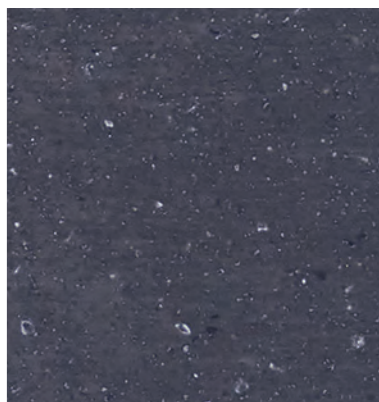
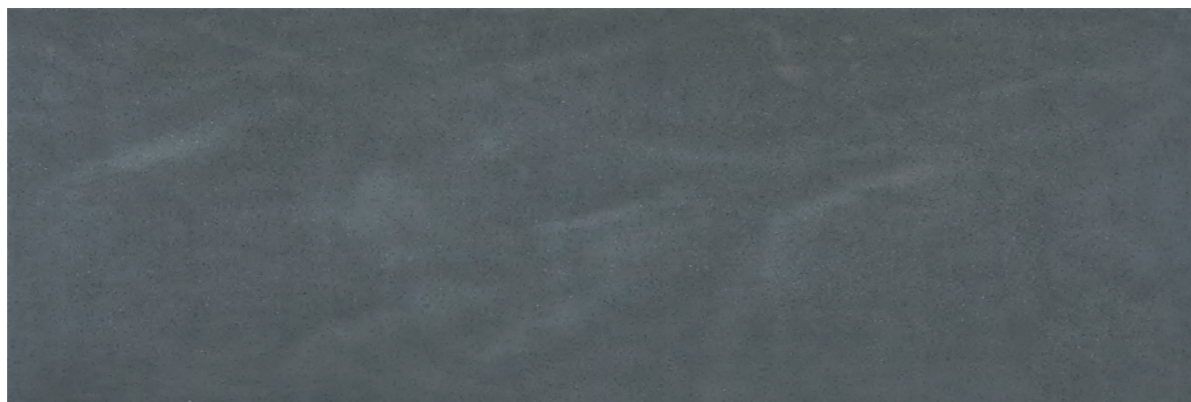
ヨウカンブラウン (JWX)



カムグレイッシュブルー (CMG)



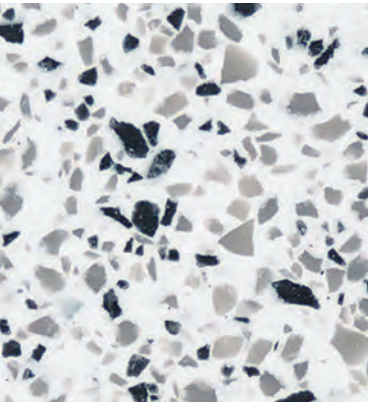
スミグレイ (JCX)



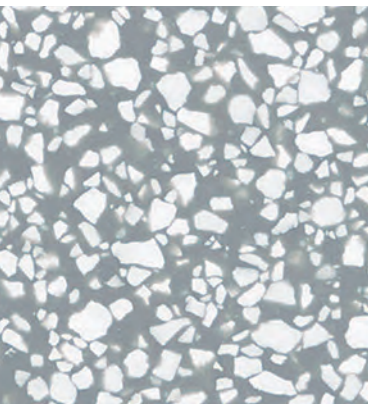
カムダークブラウン (CMD)

## Sazare / Linear

原寸 | 全体イメージ(500 × 1500mm / 縮尺約1/9)



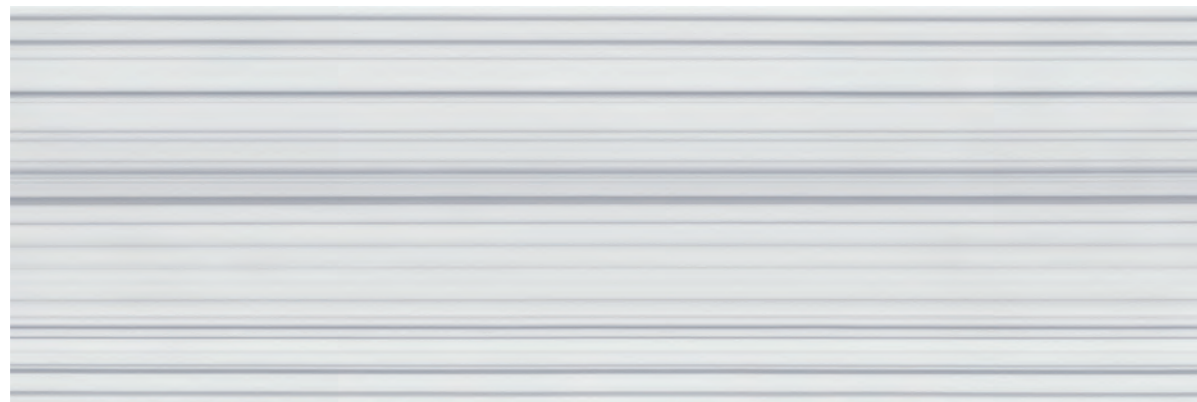
ホワイトテラゾー(WTZ)



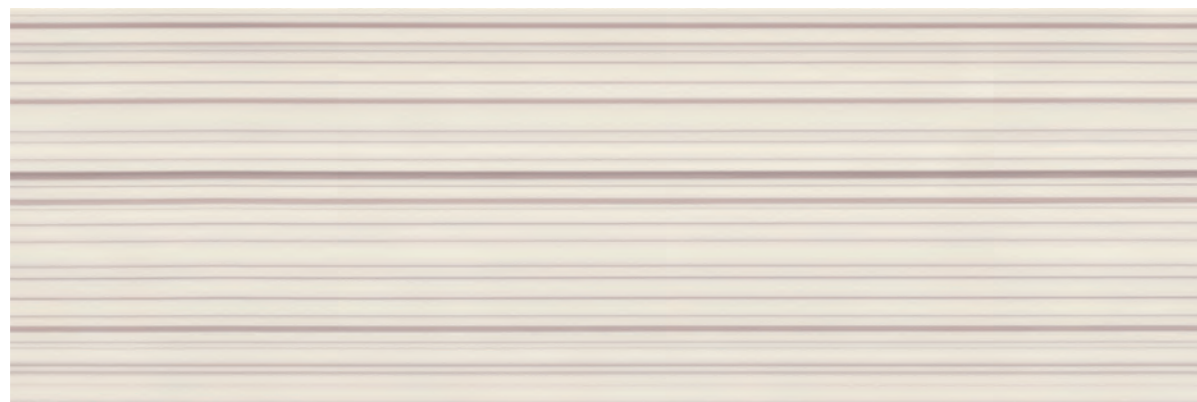
グレイッシュテラゾー(GTZ)



シルバーリニア(SVL)



セピアリニア(SPL)



## Case Studies

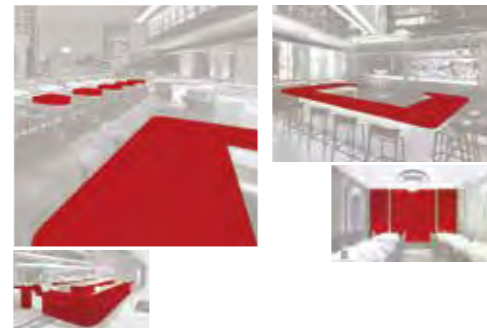
- 19 ベンジャミンステーキハウス
- 21 TERRAS BAKERY/COFFEE
- 23 都内オフィス 受付カウンター
- 25 ヨックモック 東京駅一番街店
- 27 ブライフ矯正歯科(BRIFE Orthodontics)
- 29 RILNO東京ショールーム
- 31 賢明学院中学高等学校
- 33 キリンググループ本社
- 35 オリビアン小豆島 夕陽ヶ丘ホテル
- 37 CHERBOURG bread シェルブール



Photo: Yoshihito Imaeda



コーリアン®使用箇所



### Case Studies 01

#### ベンジャミンステーキハウス 東京ガーデンテラス紀尾井町店

夜景が美しい都心のステーキハウス。約100坪のテラスラウンジを彩るスタンドテーブルは、日が暮れると月光を宿したような輝きを放ち、幻想的な雰囲気を醸し出す。淡く光るテーブルはコーリアン®の透光性を生かしたもの。流れ模様が印象的な「ゴールデンオニックス」の天板を内側からLEDで照らしている。レセプションカウンターに使用されているコーリアン®も、ラグジュアリーなバーの雰囲気に美しく溶け込んでいる。

- 設計・監理／株式会社ビコ・イノベート
- 使用色／ウィッチヘーゼルII、ゴールデンオニックス、ホワイトオニックス



Photo: Yoshihito Imaeda

## Case Studies 02

### TERRAS BAKERY/COFFEE

「街を照らすベーカリー」をコンセプトにオープンしたベーカリー。2段に重なる大きな円型カウンターが変形し、流れるような曲線となって延びるコーリアン®の陳列カウンターはアートオブジェのよう。カウンターは8分割で現場へ搬入し、シームレスジョイントで仕上げた。台座部分の柔らかな間接照明に浮かび上がる、独創的なフォルムが美しい。

- 設計／プランニングワーク株式会社
- 使用色／ニュートラルアグリゲート

コーリアン®使用箇所





### Case Studies 03

#### 都内オフィス 受付カウンター

エントランスで来訪者を出迎える半円状の受付カウンター。「白」のミニマムなデザインが美しく、空間全体の光を反射し、ほんのりとした透明感をまとう。床からの立ち上がり、カウンター内部の机との取り合い等に角度を設け、各部にアール加工を施して柔らかな印象を与えている。真上の天井面も円をモチーフにし、照明を放射状に配置することでカウンターの存在感をより高めている。

- 設計・監理／株式会社ミダス
- 使用色／グレイシアホワイト

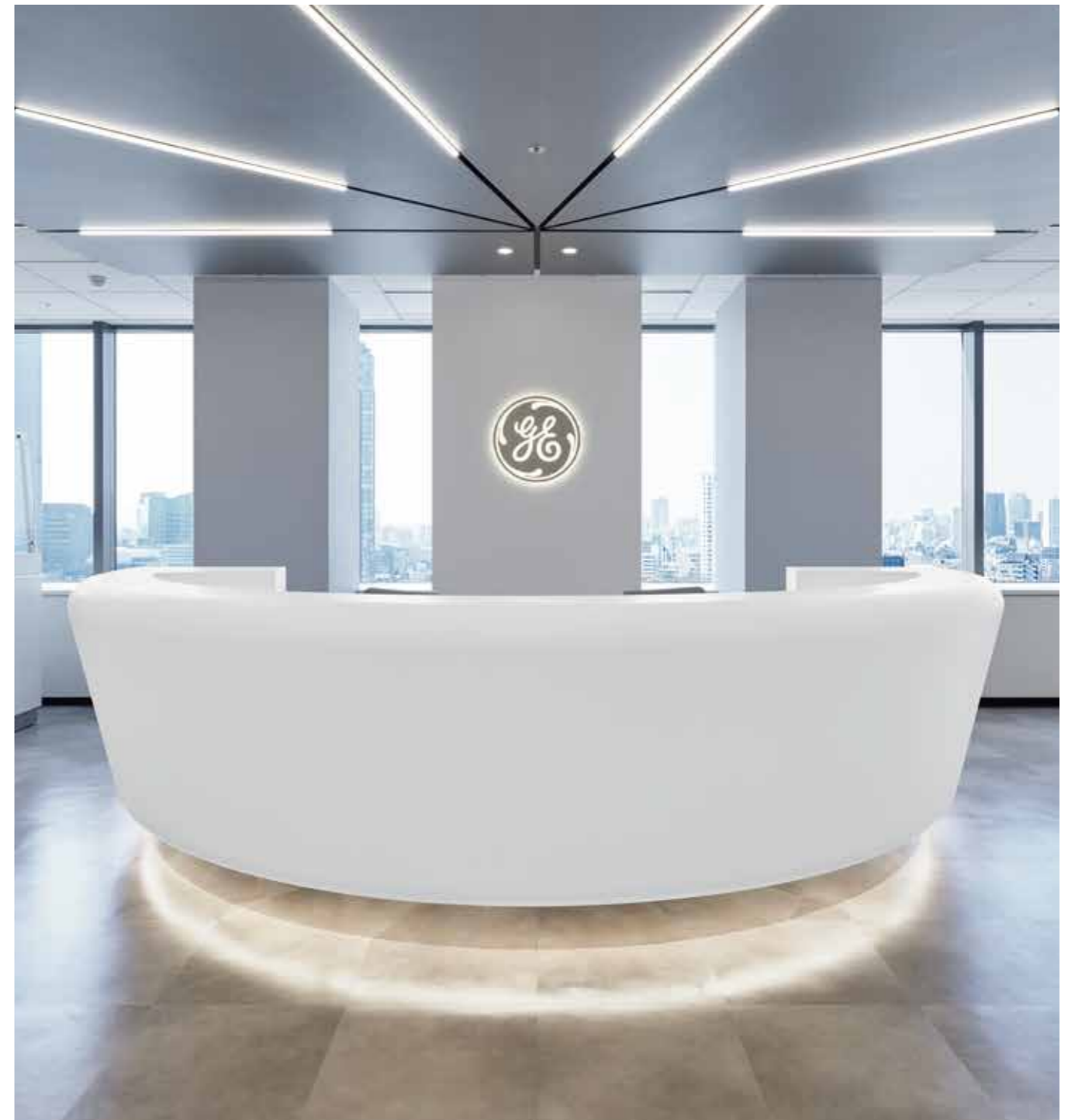


Photo: Yoshihito Imaeda



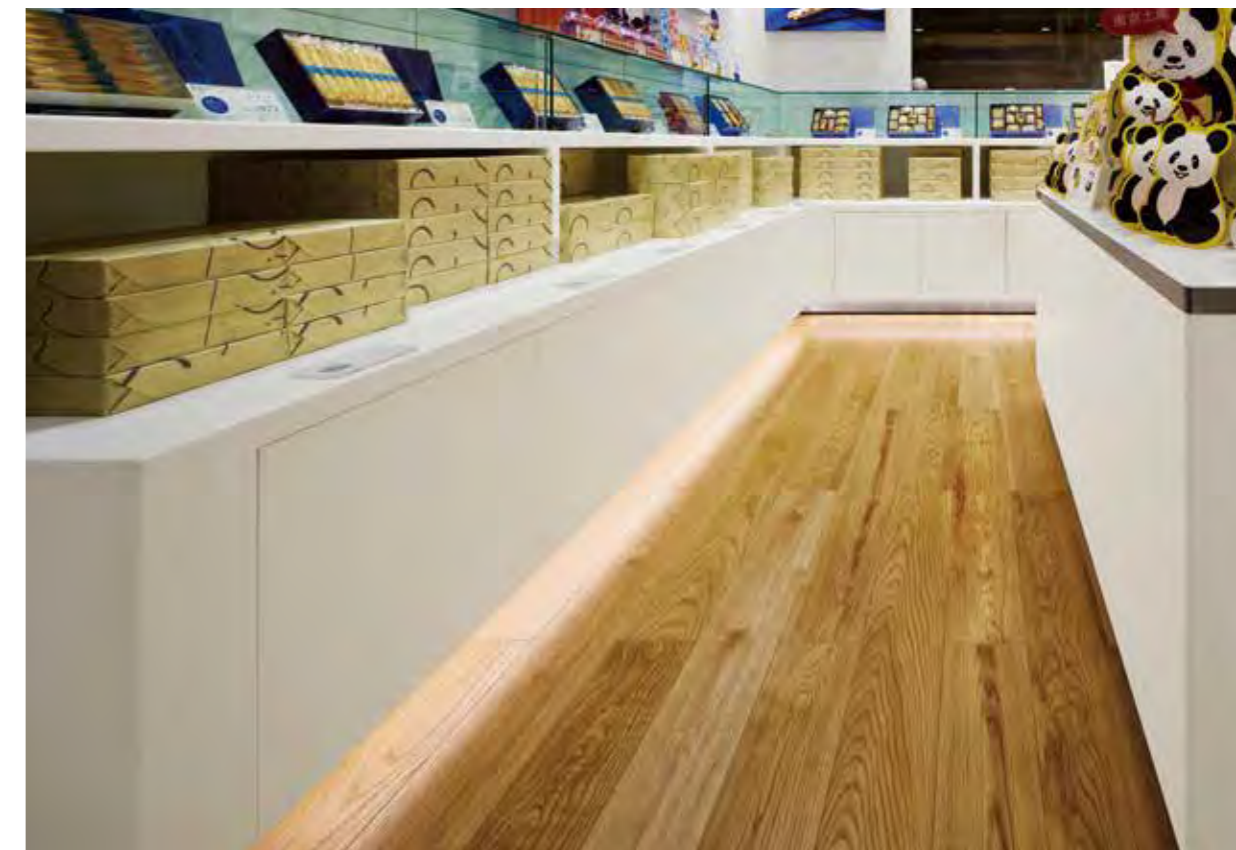


Photo: Yoshihito Imaeda



#### Case Studies 04

#### ヨックモック 東京駅一番街店

「シガール」でお馴染みの老舗企業の店舗が、『笑顔をつなぐお菓子の発信基地 “Sweets Station”』をコンセプトにリニューアルオープン。什器に採用されたコーリアン®は焼き菓子の生地色に近い「ライスペーパー」で、ヨックモックブルーとのコントラストが美しい。L字型の壁面什器は底部に間接照明を組み込んで浮遊感を創出。ワゴン型の什器にはウォータージェット加工で繊細なサインを透かし彫りに。コーリアン®のしとやかな質感が売り場に優美な一体感を生み出している。

■デザイン・内装施工／株式会社京屋

■使用色／ライスペーパー

コーリアン®使用箇所

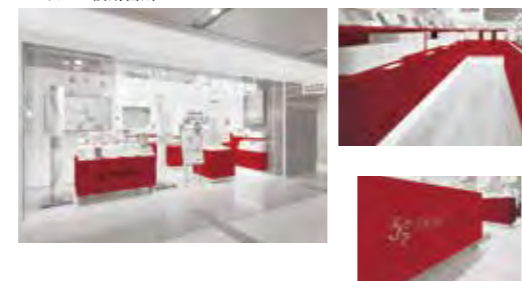




Photo: Daiki Morita



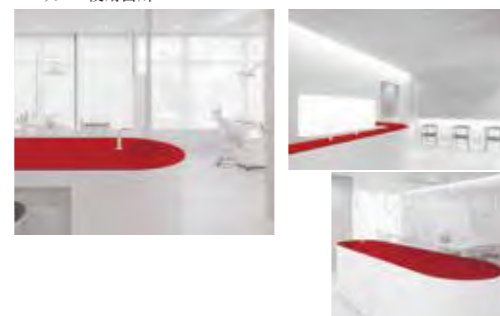
## Case Studies 05

### ブライフ矯正歯科 (BRIFE Orthodontics)

2021年11月にオープンした静岡市葵区の矯正歯科医院。「ブライフ」とは「Bright Life」「Bright Future」の意味を含む造語。「矯正治療で、人生を豊かに」を掲げ一人ひとりにあった治療法を提案している。受付カウンター天板と診療室中央カウンターの天板に「カメオホワイト」が採用されている。木のぬくもりと相まって落ち着きあるスペースで、患者がリラックスして過ごすことができる。診療室はガラス面が広く、非常に開放的な空間となっている。

- 設計・デザイン / ジョイントセンター株式会社
- 使用色 / カメオホワイト

コーリアン®使用箇所



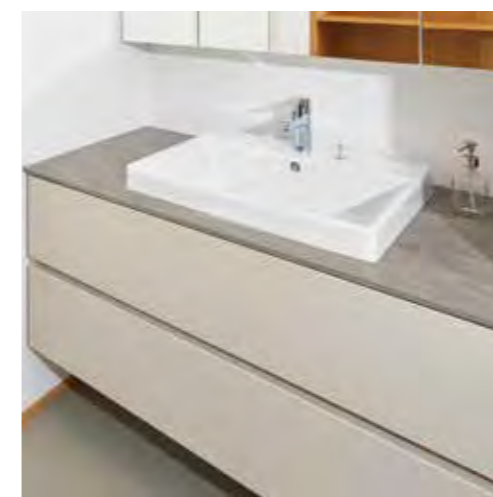


Photo: Yoshihito Imaeda



#### Case Studies 06

#### RILNO 東京ショールーム

創業100年のオーダーメイドキッチン・家具メーカーのショールーム。展示のメインとなっているのは、側面のリブパネルが印象的なセパレート型キッチン。家で過ごす時間が増えたことで、キッチンは調理をする場所というだけでなく、テーブルやワークデスクといった幅広い役割を求められるようになった。同時に、どんな用途でも満足できる使い心地を得られるという理由で、コーリアン®がワークトップに選ばれることも増えているという。

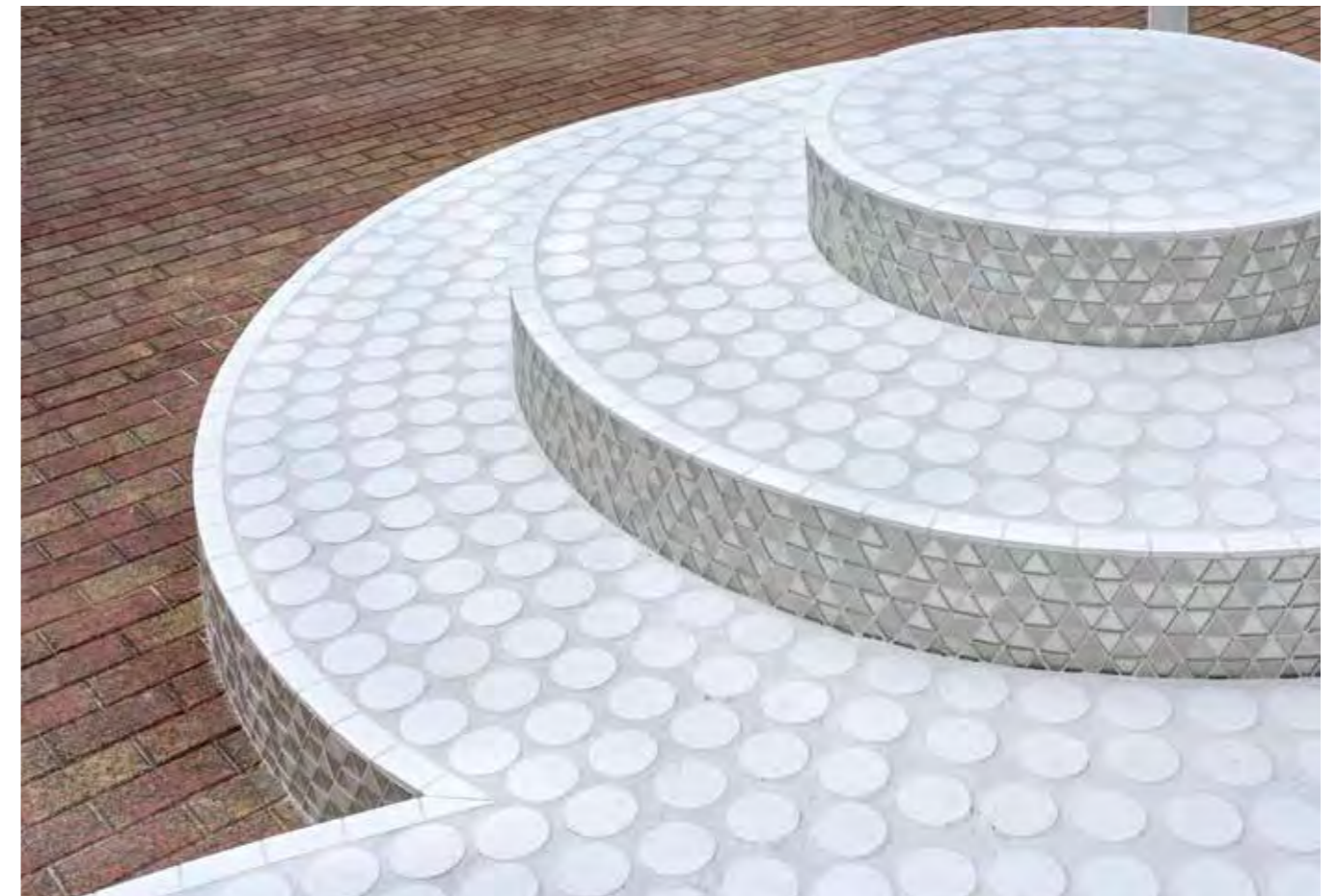
■デザイン・施工／株式会社田中工藝

■使用色／クラムシェルII (キッチン)、ウェザードアグリゲート (洗面化粧台)

コーリアン®使用箇所







Case Studies 07

賢明学院中学高等学校 卒業記念モニュメント

大阪府堺市のカトリック系学校法人 賢明学院中学高等学校内に建てられた、卒業記念モニュメント。波紋のような3段の円形が重なった台座が2つ並び、立木をモチーフとした金属製のパーゴラが目を引く。ベンチとして腰掛けられるコンクリート製の台座部分はコーリアン®をタイルのように貼った画期的なデザインだ。採用色は「聖なる白」のイメージにぴったりの「グレイシアホワイト」。約1900枚のコーリアン®を1枚、1枚丁寧に手作業で貼って仕上げたという。

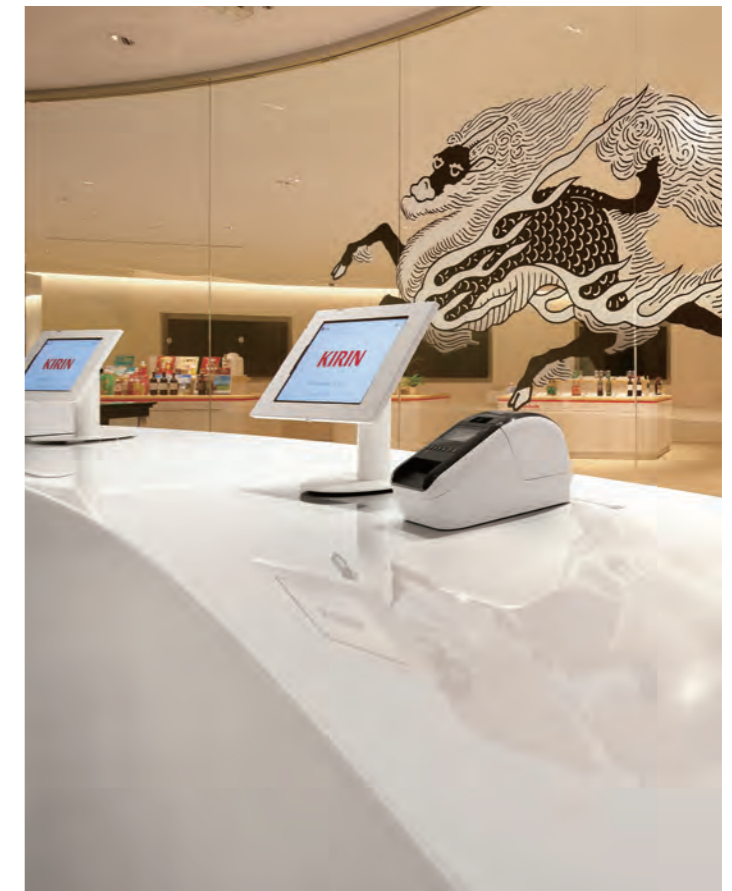
- 設計 / 関西学院大学 建築学部 教授 八木康夫
- 使用色 / グレイシアホワイト

コーリアン®使用箇所





Photo: Yoshihito Imaeda



ユーリアン®使用箇所

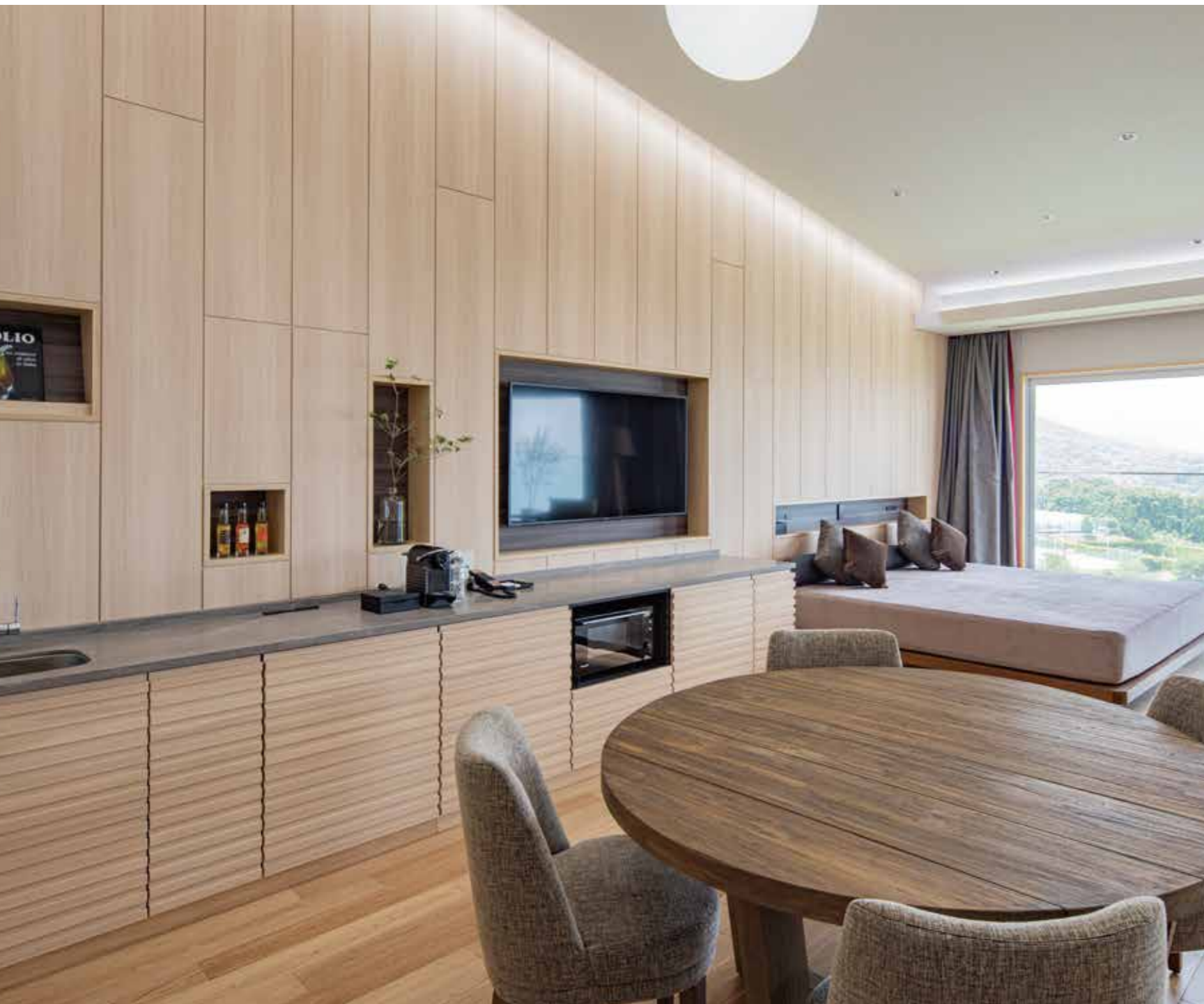


### Case Studies 08

#### キリングroup本社リニューアル工事

食品大手のキリンホールディングスは、グループの各本社が入居する東京・中野のオフィスをリニューアル。明るさや清潔感を重視し、白系の色柄が選ばれた。緩やかにカーブする間仕切りに沿って楕円を描くカウンターは、シームレスジョイントで継ぎ目が目立たず、まるで一枚板のよう。さらに役員フロアの受付カウンターにも天板及び側板の一部にユーリアン®を採用。木質素材との相性も良く、照明効果と相まって「和」の空間を創り出している。

- 設計・施工／株式会社オカムラ
- 使用色／ソルト、ホワイトジャスミン



Case Studies 09

オリビアン小豆島 夕陽ヶ丘ホテル リブランド  
「エグゼクティブフロア」改修

リニューアルオープンしたリゾート施設のエグゼクティブフロア。瀬戸内海を望む客室は明るい木材の壁が印象的な内装で、テレビ下まで伸びる長いカウンターはミニキッチン機能も合わせ持つ。コーリアン®の天板には木との相性が良い「ウェザードアグリゲート」を採用し、色のコントラストを淡く抑えつつ、カウンター全体を引き締めている。眺望を楽しめるビューバス横の洗面台もコーリアン®の天板で揃えたことで統一感が生まれた。

- 設計・施工／清水建設株式会社
- 使用色／ウェザードアグリゲート

コーリアン®使用箇所



Photo: ディヴスタイルデザイン 森井裕也



Photo: Yoshihito Imaeda



コリアン®使用箇所



## Case Studies 10

### CHERBOURG bread シェルブール

大分市古国府の老舗ベーカリーがリニューアルオープン。パリのブーランジェリーを思わせる洗練された店舗に生まれ変わった。全長8mの曲線カウンターにはコリアン®「ヘーゼルナッツII」を採用。ハシバミ色の流れ模様には自然素材のような温もりがあり、多彩なパンが美味しそうに並んでいる。焼きあがった熱々のパンをそのままカウンターへ置けるのもお手入れがしやすいコリアン®ならではの。

■デザイン・設計 / 奥村建築設計事務所

■使用色 / ヘーゼルナッツII

カクレン®



書: 龍坂 尚史  
PHOTO: YOSHIHITO IMAEDA

## Feature/Data

- 41 素材の特性/自由な加工性
- 42 メンテナンス
- 43 環境への配慮
- 44 試験データ
- 45 カラー一覧
- 47 サイズと価格指数
- 48 シート適合シーム接着剤カラー一覧表



## ■ 素材の特性

コーリアン®は天然の鉱物質を主体に、樹脂の中でも特にすぐれたMMA(メチルメタクリレート)樹脂を科学的に融合させたメタクリル樹脂強化無機材。自然素材のデメリットを科学的に解消し、ナチュラルな質感を持つ理想の素材です。

### 衝撃や熱に強く、高い耐久性を発揮

#### ■ 耐衝撃性

たとえば12mm厚のコーリアン®に90cmの高さから450gの鋼球を落下させても損傷のないすぐれた耐衝撃性を有します。



#### ■ 耐熱性

280℃に熱した平底鍋を5分間放置しても割れなどの大きな損傷はありませんでした。ただし、高温の鍋などを置いたりした場合には、わずかに肌あれ、凹みなどが生じることもありますので、加熱した鍋を置く場合は鍋敷きをご使用ください。



#### クックトップまわりの施工

コーリアン®は、キッチンカウンターとして実用的には耐熱性をもっていますが、より安全に使っていただくためには、ガスまたは電気のクックトップを取り付ける場合、開口部にアールを付け、器具とカウンターの間にすき間を取り、アルミテープ、断熱テープをカウンター面に貼ることをお勧めします。また、一部のガス機器につきましては、使用条件などにより、カウンターの温度が上がりすぎるために不具合が生じる恐れがありますので、ご注意ください。

## ■ 自由な加工性

穴開け加工や曲面加工、形状に合わせたカットも、特別な工具を用いることなく、設計者やデザイナーが描くカタチを実現できます。



小さな穴開け加工も簡単。



一体成形のような自然な仕上がりに。



熱加工で容易に曲がります。



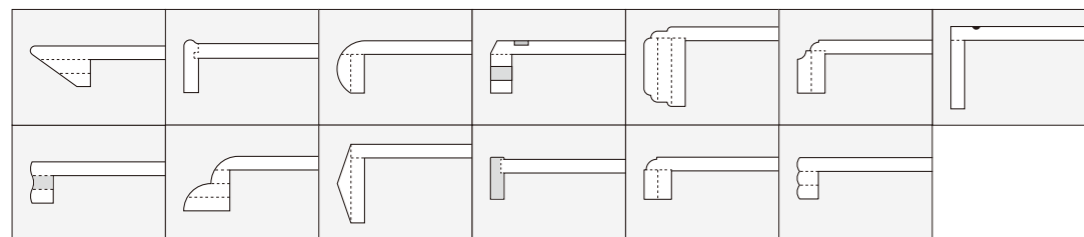
#### ■ 平面加工について

コーリアン®専用のシーム接着剤を使用しますと、コーリアン®同士の継ぎ目はほとんど目立たなくなります。ただし、色柄によっては、シートの継ぎ目で柄が途切れることをご承知おきください。

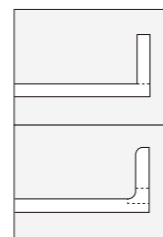
#### ■ エッジ加工について

デザイン性にすぐれるコーリアン®は、エッジ加工も自由自在です。どのような形も組み合わせで表現することができます。均質なソリッド材のため、ルーターやトリマーを使って、さまざまな面取り加工も可能です。デュボン™プライベートコレクションなどの表裏意匠性の異なる色柄については、デザインにより接着ラインが見えることがあります。

#### エッジの加工例(前だれ)



#### (バックガード)



コーリアン®のシートは重量物ですので、万一の落下などによりケガの恐れがあります。運搬の際は安全のため、すべり止めの付いた手袋と安全靴を必ず着用してください。

加工に関する詳しい情報は、「設計／加工／施工ガイド」をご参照ください。

## ■ メンテナンス

コーリアン®は均質なソリッド材です。調味料の汚れや水アカなどが染み込みにくく、万一汚れてしまっても、簡単に拭き取ることができます。メンテナンスにもすぐれたコーリアン®。その美しさは、変わることなく輝き続けます。

### メンテナンスを始める前に

- コーリアン®は汚れが染み込みにくい素材ですが、色柄によりメンテナンス方法・汚れの落とし方に違いがあります。
- ソコフなどのこげ落とし専用クリーナーは、コーリアン®の表面を傷めますので、絶対に使用しないでください。

### 毎日のお手入れ

#### ● 通常の汚れは…

コーリアン®は、均質なソリッド材ですから汚れが染み込みにくく、簡単なお手入れで汚れが残りません。日常の汚れや水アカなどは水拭き、またはキッチン用洗剤を湿した布で拭くだけで十分きれいになります。なお、使い込んでいくと自然と表面に艶がでてきます。この状態で部分的に研磨すると表面がムラになりますので、なるべく全体的にお手入れされることをお勧めします。

#### ☑ お手入れワンポイントアドバイス

濃色系コーリアン®をご使用の方で、手油汚れが気になる場合は、キッチンクイックルなどのキッチン用掃除シートで拭き取るときれいになります。

### 気になる汚れ・傷のお手入れ

#### 濃色系以外のコーリアン®をご使用の場合

#### ● しつこい汚れは…

スポンジたわしや、「スコッチ・ブライツ™(研磨粒子付)」に中性洗剤やクリームクレンザーを含ませて弧を描くように磨いてください。ソリッドカラーシリーズ以外は、上記の手順の後、水洗いした「スコッチ・ブライツ™(研磨粒子付)」で軽く磨いてください。

漂白剤も使用できますが、ご使用後は水拭きをしてください。

※漂白剤のご使用にあたっては漂白剤メーカーの使用方法に従ってください。

水をしっかり含ませたメラミンスポンジもご使用いただけます。



#### ● 気になる傷は…

コーリアン®は、均質なソリッド材ですから、傷がついても簡単な手順で元通りにすることができます。

目の粗い240番のサンドペーパーで傷が消えるまで磨いてください。

次に目のやや細かい400番のサンドペーパーで軽く磨いてください。ソリッドカラーシリーズは、「スコッチ・ブライツ™(研磨粒子付)」で軽く弧を描くように磨いて仕上げてください。ソリッドカラーシリーズ以外は、目の細かい600番のサンドペーパーか、「スコッチ・ブライツ™(研磨粒子付)」でごく軽く磨いて仕上げてください。



※「スコッチ・ブライツ™」はスリーエムカンパニーの登録商標です。

#### 濃色系のコーリアン®をご使用の場合

#### ● しつこい汚れは…

水をしっかり含ませたメラミンスポンジで、軽く拭き取ってください。

● 濃色系コーリアン®(右記参照)は水シミ、手油、傷などがほかの色に比べて目立ちます。ご理解の上ご使用ください。水シミの原因となりますので、水などの汚れはすぐに拭き取ってください。

● 濃色系コーリアン®を「スコッチ・ブライツ™(研磨粒子付)」やクリームクレンザーで磨きますと、微妙な艶の違いを生じ、磨いた部分がうっすらと白くなってしまうので、ご使用はお勧めしません。

#### ● アルコール使用時の注意点

アルコールは揮発性のため、通常使用ではコーリアン®に影響はありません。しかし、アルコールが揮発できない状況(例えばアルコールをスプレーした直後に物を上から置くなど)を作った場合、天板の表面が若干荒れてしまう場合がありますので十分ご注意ください。

● 濃色系コーリアン®の場合、アルコールを噴霧し、自然乾燥させると光沢斑が出る場合がありますので、ペーパータオル等にアルコールを含ませて拭いてください。その後アルコールが揮発した事をご確認ください。適切にご使用いただく事で、濃色系コーリアン®においてもアルコールをご使用いただけます。

#### 濃色系コーリアン®

プリマ	アッシュアグリゲート、ウェザードアグリゲート、カーボンアグリゲート、イブニングプリマ、コスモスプリマ
デュボン™ プライベートコレクション	ラバロックII
コトテ	リキウグレー、ヨウカンブラウン、スミグレー
ユラギ	カームダークブラウン
マグナ*	ココアブラウン
シエラ*	ブラックオーツ
ディーブ	ディーブナイトスカイII
ソリッド	シトラスオレンジ、ホット、ブルーミンググリーン、クラウド、エスプレッソ、ノクターン

## ■環境への配慮

コーリアン®シートは、人体に有害なVOCやダイオキシンを一切発生させません。その高い安全性は、日本はもちろん、世界のさまざまな環境基準において実証されています。美しさや機能性ととともに、環境に対しての安全性も大切な要素と考えています。

## ホルムアルデヒドの発生0.0mg/L(20℃)

2003年7月より改正建築基準法が施行され、シックハウス症候群対策が必要となりました。

ホルムアルデヒド発散建築材料を4区分し、ホルムアルデヒド発散量が多い第1種材料(JIS/JAS表示F☆)は原則住宅建材には使用禁止となり、第2種材料(JIS/JAS表示F☆☆)、第3種材料(JIS/JAS表示F☆☆☆)は使用面積に制限を受けます。ホルムアルデヒド発散量が少ない規制対象外の建材(JIS/JAS表示F☆☆☆☆)は使用面積制限を受けません。

コーリアン®シートはホルムアルデヒド発散建築材料ではないため告示対象外材料であり、F☆☆☆☆のものと同様に使用面積制限を受けませんので安心してご利用いただけます。

ホルムアルデヒド放散量

JIS/JAS 表示	平均値	最大値
F ☆	5.0mg/L 以下	7.0mg/L 以下
F ☆☆	1.5mg/L 以下	2.1mg/L 以下
F ☆☆☆	0.5mg/L 以下	0.7mg/L 以下
F ☆☆☆☆	0.3mg/L 以下	0.4mg/L 以下

## 米国NPOグリーンガードの環境基準値をクリア

グリーンガード室内空気質認証取得(認定番号 3143-410)

グリーンガード児童及び学校のための室内空気質環境  
ゴールド認証取得(認定番号 3143-420)

グリーンガードは米国の非営利団体で、化学物質の発生に関する基準を設定し、これに対する試験を実施、認定した製品のリストを公開しています。この認定試験は毎年行われ、デザイナーや設計者が室内空気質に悪影響を及ぼさない素材を識別しやすくすることにより、健康で安全な室内環境をつくることを目指しています。児童及び学校のための認証は、特に託児所や幼稚園を含む教育施設における内装材や仕上材の基準値であり、非常に厳しい水準となっています。コーリアン®シートは面材として、シーム接着剤は接着剤として、この基準をクリアしています。

グリーンガード室内空気質試験

項目	基準値
総VOC	≦0.50mg/m <sup>3</sup>
ホルムアルデヒド	≦61.3μg/m <sup>3</sup> (50ppb)
総アルデヒド	≦0.10ppm
総10μm以下の微粒子	≦50μg/m <sup>3</sup>
4フェニルシクロヘキセン	≦6.5μg/m <sup>3</sup>
特有の揮発性有機化合物(VOC)	≦1/10th TLV

グリーンガード児童及び学校のための室内空気質環境試験(ゴールド)

項目	基準値
総VOC	≦0.22mg/m <sup>3</sup>
ホルムアルデヒド	≦9μg/m <sup>3</sup> (7.3ppb)
総アルデヒド	≦0.043ppm
4フェニルシクロヘキセン	≦6.5μg/m <sup>3</sup>
総10μm以下の微粒子	≦20μg/m <sup>3</sup>
1メチル2ピロリドン	≦160μg/m <sup>3</sup>
特有の揮発性有機化合物(VOC)	≦1/2 CREL or 1/100th TLV

## 水による有害物質の溶出ゼロ

食品関連機器は有害物が水により溶け出さないことが重要です。コーリアン®シートは水による溶出試験で下記の有害物すべてにおいて不検出となっています。食品関連の用途にも安心してご使用いただけます。

水による溶出試験

溶出試験物質	結果
●アルキル水銀化合物 ●水銀またはその化合物 ●カドミウムまたはその化合物 ●鉛またはその化合物 ●六価クロム化合物 ●砒素またはその化合物 ●セレンまたはその化合物 ●クロム ●銅 ●亜鉛 ●マンガン ●コバルト ●ニッケル ●バナジウム	不検出

食品衛生に関する認定

日本/昭和34年厚生省告示第370号適合  
米国/NSF(全米衛生財団)規格51合格

## 燃焼時にもダイオキシンの発生なし

コーリアン®シートを焼却処分しても、下記の有毒ガスやダイオキシンの発生はありません。また、防火性能試験時のマウスの生存率は100%でした。

コーリアン®シートの燃焼時の発生ガス

二酸化炭素	(1500mg/g)
一酸化炭素	(140mg/g)
シアン化水素	検出せず
アンモニア	検出せず
硫酸化合物	検出せず
塩化水素	検出せず
窒素酸化合物	検出せず

## 環境ホルモン(有害物質)不使用

世界的に注目を集めている環境ホルモンについてはその原因が究明されていませんが、1998年5月に環境庁が疑わしい物質として67物質+カドミウム、鉛、水銀を挙げています。コーリアン®シートからは、環境ホルモンとして疑われているダイオキシンは発生しません。また、下記の物質は使用しておりません。

- スチレン ●ビスフェノールA
- 2-(2H-1,2,3-ベンゾトリアゾール-2-イル)-4,6-ジ-tert-ブチルフェノール

### ◎環境への取り組み

コーリアン®シートは有毒性がないため、これまでは、工場での廃棄物を埋立または焼却処分していましたが、1999年よりセメントへのリサイクルを開始しました。2011年12月をもって富山工場はゼロエミッションを達成しました。

デュボン・MCC株式会社富山工場は2000年1月11日付で環境に関する国際規定であるISO14001の認証を取得しました。

## ■試験データ

物理特性

項目	単位・他	条件	ソリッドベナーロ* アイス リニア	シエラ* モンタナ ディープナイト スカイII	マグナ*	サザレ	コトテ ユラギ	デュボン™ プライベートコレクション		プリマ		試験方法
								シラスホワイトII	左記以外 の色	ホワイトオニックス ブルーオニックス シェイオニックス シェイトニックス	左記以外 の色	
比重			1.8	1.7	1.7	1.7	1.7	1.7	1.7	1.8	1.7	JIS Z 8807
引張強さ*	MPa		42	40	30	31	34	42	33	42	33	JIS K 7161
引張破壊伸び*	%		1.8	1.7	1.2	1.3	1.5	1.9	1.5	1.6	1.5	JIS K 7161
引張弾性率*	GPa		3.7	3.6	3.3	3.6	3.6	3.7	3.3	4.0	3.3	JIS K 7161
曲げ強さ	MPa		72	66	62	66	67	60	55	66	55	JIS K 7171
曲げ弾性率	GPa		9.1	7.7	7.7	8.6	8.8	8.8	7.5	9.1	7.5	JIS K 7171
アイント衝撃値	kJ/m <sup>2</sup>		4.8	4.6	3.7	4.1	4.3	4.8	3.8	4.3	3.8	JIS K 7110
落球衝撃試験	cm	1kg	40	31	29	31	33	29	21	32	21	JIS K 7211
ロックウェル硬さ	Mスケール		91	89	85	84	85	84	79	91	79	JIS K 7202-2
パーコル硬さ			61	61	61	60	60	55	55	61	55	JIS K 6911
引っかき硬度 (鉛筆法)		200g荷重	6H	6H	6H	6H	6H	6H	6H	6H	6H	自社法
		750g荷重	3H	3H	3H	3H	3H	3H	3H	3H	3H	JIS K 6600
線膨張係数	/℃		3.2×10 <sup>-5</sup>	3.7×10 <sup>-5</sup>	3.9×10 <sup>-5</sup>	3.9×10 <sup>-5</sup>	3.8×10 <sup>-5</sup>	3.7×10 <sup>-5</sup>	4.1×10 <sup>-5</sup>	3.2×10 <sup>-5</sup>	4.1×10 <sup>-5</sup>	JIS K 7197 -30℃~30℃
熱伝導率	W/(m・℃)	12mm厚	1.10	0.98	0.98	—	—	—	—	1.10	—	JIS A 1412
熱湿表面抵抗			変化なし	変化なし	変化なし	—	—	変化なし	変化なし	変化なし	変化なし	NEMA-LD3-3.5
高温抵抗			変化なし	変化なし	変化なし	—	—	—	—	変化なし	—	NEMA-LD3-3.6
吸水率	%	23℃ 1日	0.04	0.04	0.04	0.05	0.04	0.03	0.04	0.04	0.04	自社法 サンプル: 100×100×12mm
		100日	0.26	0.32	0.32	0.31	0.31	0.30	0.40	0.26	0.40	
耐候性		1,000時間	ほとんど変化なし	ほとんど変化なし	ほとんど変化なし	ほとんど変化なし	ほとんど変化なし	ほとんど変化なし	ほとんど変化なし	ほとんど変化なし	ほとんど変化なし	JIS B 7753
色安定度		200時間	変化なし	変化なし	変化なし	—	—	変化小	変化なし	変化なし	変化なし	NEMA-LD3-3.3
カビ及び細菌			損傷なし	損傷なし	損傷なし	—	—	—	—	—	—	フロリダ標準6ヶ月

実測値に基づく代表値であり保証値ではありません。  
※試験方法変更により、過去の掲載数値と異なる部分がありますが製品性能に変わりはありません。

電気特性

項目	性能値			試験方法
	ソリッド・ベナーロ*	シエラ*・モンタナ・マグナ*		
耐アーク性(秒)	187	186	ASTMD495	
絶縁破壊の強さ(kV/mm)	23.3(板厚2.5mm)	17.6(板厚3.7mm)	ASTMD149	
誘電率	4.51 at 100Hz	4.68 at 100Hz	ASTMD150	
誘電正接	0.078 at 100Hz	0.095 at 100Hz	ASTMD150	
体積抵抗率(ohms・cm)	3.5×10 <sup>14</sup>	3.1×10 <sup>14</sup>	ASTMD257	

実測値に基づく代表値であり保証値ではありません。

光線透過率

品番	板厚(mm)	測定器:積分球式反射透過率計 RT 100(村上色彩技術研究所)		
		全光線透過率(%)	拡散光線透過率(%)	
ゴールデンオニックス	DQ	12.0	8.2	7.7
ホワイトオニックス	WQ	12.0	7.8	7.1
グレイシアアイス	GC	12.0	7.3	6.7
ジェイドオニックス	JQ	12.0	7.0	7.2
カメオホワイト	CW	6.0	4.4	4.5
		12.0	0.4	—

品番	板厚(mm)	測定器:積分球式反射透過率計 RT 100(村上色彩技術研究所)		
		全光線透過率(%)	拡散光線透過率(%)	
ソルト	6V	12.0	2.8	3.1
リバーバール	RH	12.0	2.8	2.2
サンドストーム	TO	12.0	1.7	1.6
シルバリーニア	SVL	12.0	1.5	1.1
グレイオニックス	GQ	12.0	1.3	1.4
セピアリニア	SPL	12.0	0.5	0.5
グレイシアホワイト	GW	12.0	0.1	—

実測値に基づく代表値であり保証値ではありません。

## その他

一般社団法人 日本鉄道車両機械技術協会にて鉄道車両用材料燃焼試験を実施、不燃性判定を取得(ソリッドシリーズ 12mm厚、他) ※詳細はお問い合わせください。



### シーム接着剤について

コーリアン®同士を接合させる、2液反応タイプの接着剤です。全部で22色を揃えています。各シートに適合するカラーはシート適合シーム接着剤のカラー一覧表(48ページ)をご参照ください。

- |          |                    |
|----------|--------------------|
| ①ガン      | 1箱1本入り             |
| ②カートリッジ  | 容量50mL ミキサーチップ2個付き |
| ③ミキサーチップ | 1箱250本入り           |

耐汚染性・耐薬品性

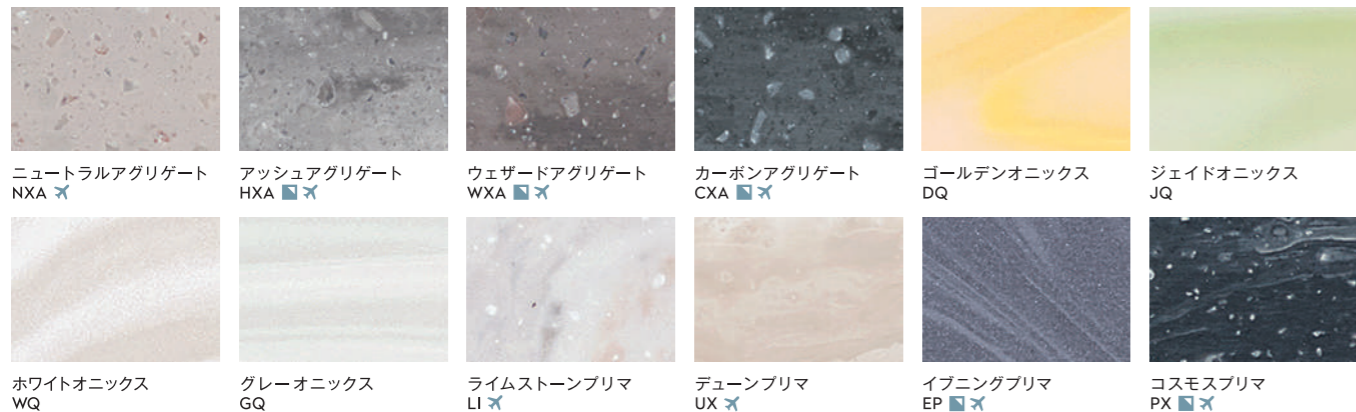
汚染物質	洗浄物質		キッチン 洗剤	クリーム クレンザー	サンド ペーパー
	水				
食品・調味料	しょうゆ	○			
	コーヒー	○			
	紅茶	○			
	カレー粉	△	△	○	
	ソース	○			
	ウィスキー	○			
	タバスコ	△	○		
	紅しょうが	○			
	からし	○			
	オリーブ油	○			
文房具類	ケチャップ	○			
	水性マジック(黒)	○			
	油性マジック(黒)	×	×	○	
	クレヨン(黒)	△	○		
	墨汁	○			
	口紅	×	△	○	
	髪染め	×	×	○	
	ローション	○			
	コールドクリーム	△	○		
	眉墨	△	○		
化粧品類	トニック	○			
	リキッド	△	○		
	キッチン用漂白剤	○			
	バスマジックリン	○			
	コックローチ	△	○		
	硫酸 30%	○			
	塩酸 35%	○			
	硝酸 10%	○			
	酢酸 5%	○			
	水酸化ナトリウム 40%	○			
炭酸ナトリウム 20%	○				
クエン酸 10%	○				
アンモニア水 28%	○				
塩化ナトリウム 10%	○				
メタノール 95%	○				
エタノール 50%	○				
四塩化炭素 95%	○				
イソプロピルアルコール	○				
シクロヘキサン	○				
化学薬品類	トルエン	○			
	キシレン	○			
	ガソリン	○			
	灯油	○			
	ヨウ素アルコール 1%	○			
	アセトン	×	△	○	
	染料	○			
	酸性亜硫酸ナトリウム	○			
	ヨード液	△	△	○	
	リン酸ナトリウム	○			
尿素	○				
ベンジン	○				
ホルマリン(原液)	○				
ホルマリン(蒸気)	○				
硝酸銀(飽和)	○				
ヒビテン液(原液)	○				
ステリハイドL(10倍希釈)	○				
ビューラックス(原液)	○				
イソジン(原液)	○				
フェノール 5%	△	△	△	○	
オスバン(原液)	○				
オキシドール(原液)	○				
クレゾール石けん液(原液)	×	×	×	○	
クレゾール石けん液(25倍希釈)	○				

評価方法:社内法(カメオホワイト使用・23℃で24時間放置)

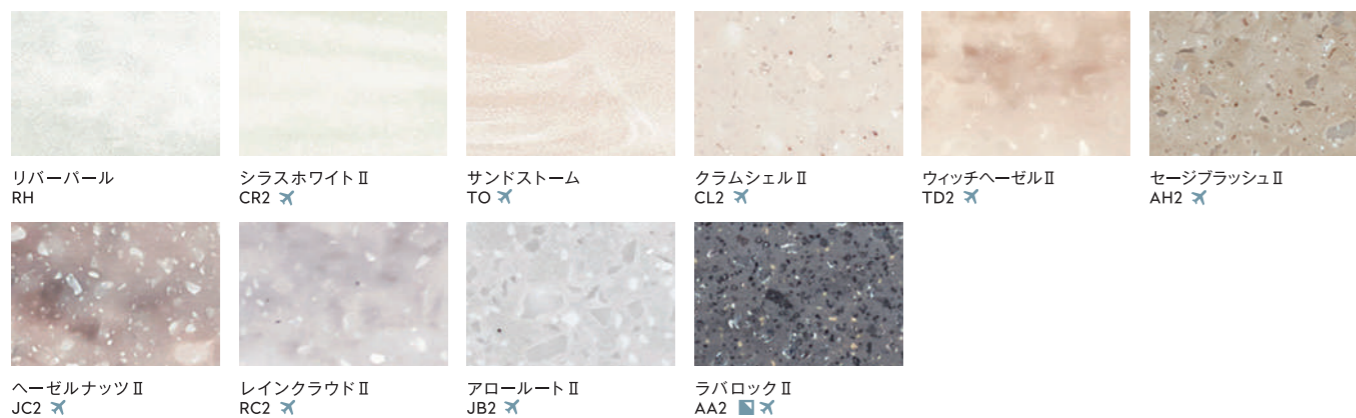
## ■ カラー 一覧

- 濃色系コーリアン® ❌ 輸入品
- 濃色系コーリアン®は水シミ、手油、傷などがほかの色に比べて目立ちます。特性をご理解された上でご使用ください。
- ❌ 輸入品は在庫と納期を必ずお確かめください。万が一在庫がない場合は納入までに約3~4ヶ月かかる場合があります。同シリーズ内でも価格が異なる場合があります。
- ※ カタログ掲載の各製品の色調は印刷ですので多少現物と異なります。ご注文の際はサンプルにてお確かめください。

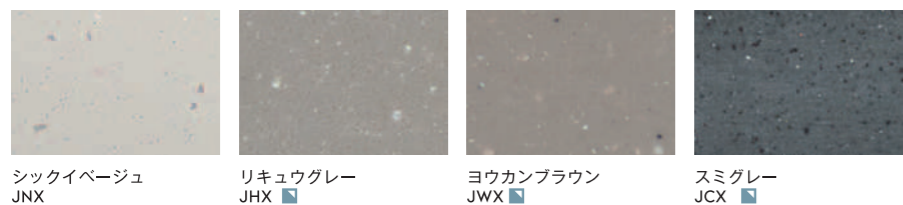
### Prima プリマ



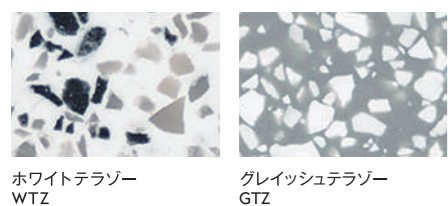
### DuPont™ Private Collection デュポン™プライベートコレクション



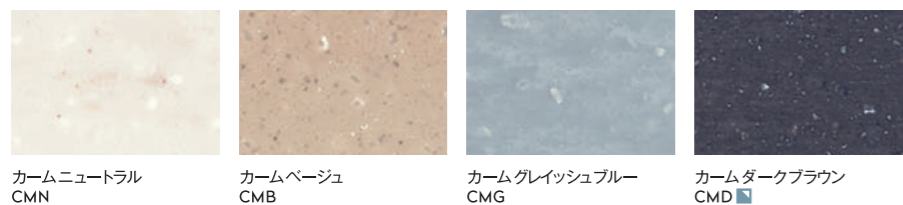
### Cotetote コテトテ NEW



### Sazare サザレ

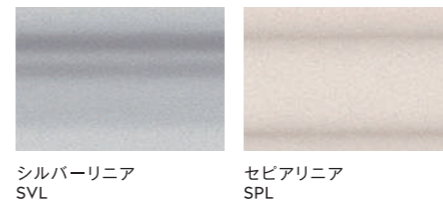


### Yuragi ユラギ

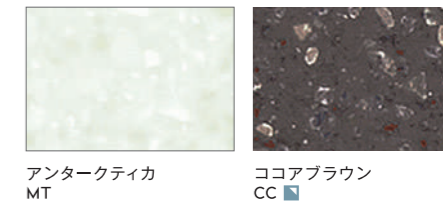


- ※ 2023年、ディープナイトスカイはディープナイトスカイIIとしてアップデートしました。
- ※ ディープナイトスカイIIの画像は、艶出し加工した後撮影しております。なお、艶出し加工費は別途となります。

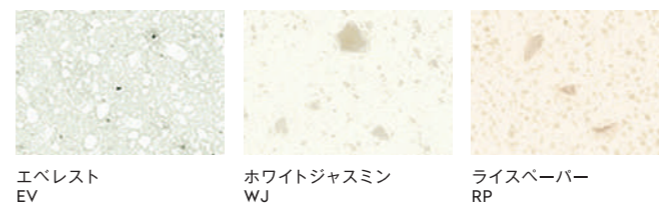
### Linear リニア



### Magna マグナ\*



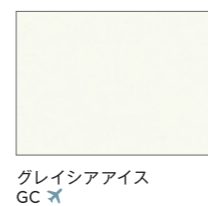
### Montana モンタナ



### Sierra シエラ\*



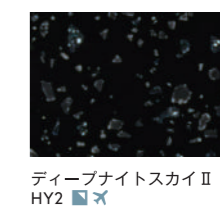
### Ice アイス



### Venaro ベナーロ\*



### Deep ディープ



### Solid ソリッド





## ■ サイズと価格指数

■ 濃色系コーリアン® ✕ 輸入品

シリーズ名	色	色記号	価格指数	幅 762mm		幅 930mm		幅 950mm	幅 762mm
				厚さ 6mm	厚さ 12mm	厚さ 6mm	厚さ 12mm	厚さ 12mm	厚さ 19mm
				長さ 2,490mm	長さ 3,658mm	長さ 2,490mm	長さ 3,658mm	長さ 3,658mm	長さ 3,658mm
プリマ	ニュートラルアグリゲート	NXA	135		●				
	アッシュアグリゲート	HXA	135		●				
	ウェザードアグリゲート	WXA	135		●				
	カーボンアグリゲート	CXA	135		●				
	ゴールドオニックス	DQ	135		●				
	ジェイドオニックス	JQ	135		●				
	ホワイトオニックス	WQ	135		●		●		
	グレーオニックス	GQ	135		●		●		
	ライムストーンプリマ	LI	135		●				
	デュンプリマ	UX	135		●				
イブニングプリマ	EP	135		●					
コスモスプリマ	PX	135		●					
デュボン™ プライベート コレクション	リバーバル	RH	125		●				
	シラスホワイトII	CR2	125		●				
	サンドストーム	TO	125		●				
	クラムシェルII	CL2	125		●				
	ウィッチヘーゼルII	TD2	125		●				
	セージブラッシュII	AH2	125		●				
	ヘーゼルナッツII	JC2	125		●				
	レインクラウドII	RC2	125		●				
	アロールートII	JB2	125		●				
	ラバロックII	AA2	125		●				
コテトテ	シックイベージュ	JNX	125		●				
	リキュウグレー	JHX	125		●				
	ヨウカンブラウン	JWX	125		●				
	スミグレー	JCX	125		●				
サザレ	ホワイトテラゾー	WTZ	125		●				
	グレイッシュテラゾー	GTZ	125		●				
ユラギ	カムニュートラル	CMN	125		●				
	カムベージュ	CMB	125		●				
	カムグレイッシュブルー	CMG	125		●				
	カムダークブラウン	CMD	125		●				
リニア	シルバーリニア	SVL	125		●				
	セビアリニア	SPL	125		●				
マグナ*	アンタークティカ	MT	125		●				
	ココアブラウン	CC	125		●				
モンタナ	エベレスト	EV	120		●				
	ホワイトジャスミン	WJ	120		●				
シエラ*	ソルト	6V	120		●				
	サンドストーン	SS	120		●				
アイス	ブラックオーツ	BQ	120		●				
	グレイシアアイス	GC	110		●				
ベナーロ*	ベナーロホワイト	VW	110		●				
ディーブ	ディーブナイツカイII	HY2	125		●				
ソリッド	デザイナーホワイト	WN	100		●				
	グレイシアホワイト	GW	100	●	●	●	●		●
	カメオホワイト	CW	100	●	●				
	ビスク	BI	100		●				
	パールグレー	PG	100		●				
	インベリアルイエロー	IP	100		●				
	シトラスオレンジ	CJ	100		●				
	ホット	DH	100		●				
	ブルーミンググリーン	GN	100		●				
	クラウド	CD	100		●				
	エスプレッソ	ES	100		●				
	ノクターン	DN	100		●				

※ 価格指数はソリッドカラーの板価格を100とし、シリーズ別に指数化したものです。加工費などを含めた最終製品価格については、代理店・販売店へお問い合わせください。

## ■ シート適合シーム接着剤カラー 一覧表

※ 接着剤「PE(ピーチ)」、「FL(フリント)」は在庫が無くなり次第廃番とさせていただきます。

廃番に伴う適合シーム剤の変更についてはこちらをご覧ください。

●…最も適している ○…適している

シリーズ名	シート色	色記号	シーム接着剤色																					
			カメオホワイト	パールグレー	ボーン	グレイシアホワイト	ドーンベージュ	ブラックノクターン	トープ	ピーチ	シエラジュエル	クラベル	タンブルクラス	ニュートラル	ビスク	トランスルーセントホワイト	ライスベーパー	メディア	インベリアルイエロー	シトラスオレンジ	ブルーミンググリーン	フリント	レッド(ホット)	ブルー(ペブル)
			CW	PG	BN	GW	DB	DN	TP	PE	SJ	GV	TU	NU	BI	TW	RP	ED	IP	CJ	GN	FL	DH	BE
プリマ	ニュートラルアグリゲート	NXA										●	○											
	アッシュアグリゲート	HXA						●																
	ウェザードアグリゲート	WXA						●																
	カーボンアグリゲート	CXA															●							
	ゴールドオニックス	DQ													●									
	ジェイドオニックス	JQ													●									
	ホワイトオニックス	WQ													○									
	グレーオニックス	GQ		●											○									
	ライムストーンプリマ	LI	●										○											
	デュンプリマ	UX			○				●															
イブニングプリマ	EP														●									
コスモスプリマ	PX										●													
デュボン™ プライベート コレクション	リバーバル	RH	○			○									●									
	シラスホワイトII	CR2	●									○												
	サンドストーム	TO				●				○														
	クラムシェルII	CL2													●		○							
	ウィッチヘーゼルII	TD2			●												○							
	セージブラッシュII	AH2			○											●								
	ヘーゼルナッツII	JC2									○				●									
	レインクラウドII	RC2			○										●		○							
	アロールートII	JB2	●				○																	
	ラバロックII	AA2																○		●				
コテトテ	シックイベージュ	JNX														○	●							
	リキュウグレー	JHX									●						○							
	ヨウカンブラウン	JWX									●													
	スミグレー	JCX											○										●	
サザレ	ホワイトテラゾー	WTZ	○			●																		●
	グレイッシュテラゾー	GTZ																						
ユラギ	カムニュートラル	CMN																						
	カムベージュ	CMB														○								
	カムグレイッシュブルー	CMG			●																			○
	カムダークブラウン	CMD													●									
リニア	シルバーリニア	SVL																						
	セビアリニア	SPL																						
マグナ*	アンタークティカ	MT	○			●	○																	
	ココアブラウン	CC														●								
モンタナ	エベレスト	EV	●				○									○								
	ホワイトジャスミン	WJ					●																	
シエラ*	ソルト	6V	○				●																	
	サンドストーン	SS					●																	
アイス	ブラックオーツ	BQ																						
	グレイシアアイス	GC																						
ベナーロ*	ベナーロホワイト	VW	●																					
ディーブ	ディーブナイツカイII	HY2																						
ソリッド	デザイナーホワイト	WN																						
	グレイシアホワイト	GW																						
	カメオホワイト	CW	●																					
	ビスク	BI																						
	パールグレー	PG																						
	インベリアルイエロー	IP																						
	シトラスオレンジ	CJ																						
	ホット	DH																						
	ブルーミンググリーン	GN																						
	クラウド	CD																						
	エスプレッソ	ES																						
	ノクターン	DN																						

# コーリアン®ホームページ

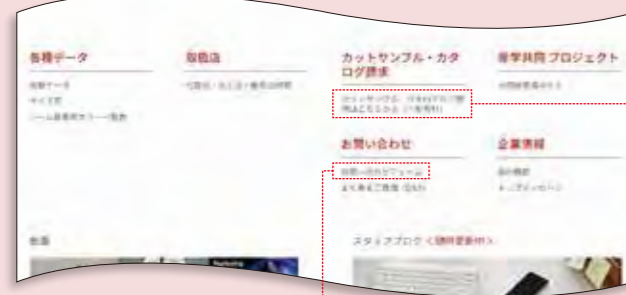
<https://dupont-mcc.co.jp/>



コーリアン®のWEBサイトではお役立ち情報を発信しています。商品仕様、カラー一覧、カタログデータ、加工・施工情報など、専門情報や資料請求サイトも充実。

## コーリアン®「カラー一覧」のご紹介

A4で印刷いただきますと、500mm×1500mmにカットした板の色柄全体(縮尺1/6)をご覧いただけます。



## 「お問い合わせ」



## 「サンプル・資料請求」

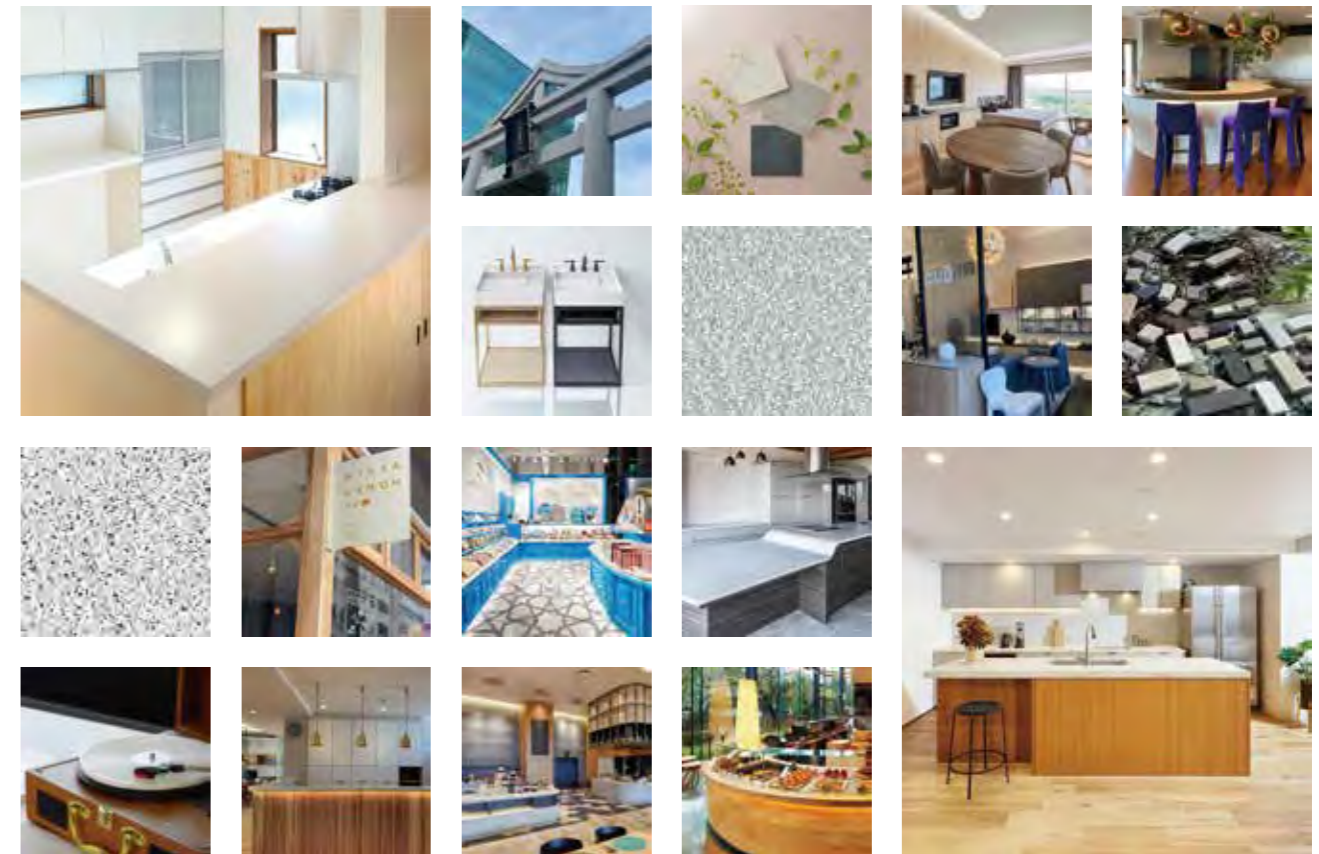
カットサンプルやカタログのご請求はこちらからお願いします(一部有料)



# Instagram

Account:  
@dupont\_mcc.official

Check!



各種SNSでは、最新の情報や、世界各国の施工事例などを紹介しています。

- Instagram @coriandesign
- Instagram Japan @dupont\_mcc.official
- YouTube <https://www.youtube.com/user/CorianDesign>
- Facebook @CorianDesign
- Twitter @coriandesign
- Pinterest <https://www.pinterest.jp/coriandesign/>
- LinkedIn <https://www.linkedin.com/showcase/corian-design>

3D カタログ.com <https://www.3cata.com/>

建材・設備が満載の「3Dカタログ.com」では、画像のクリックでシミュレーションが可能。コーリアン®の豊富なカラーラインナップからお好きな色柄を選んでのシミュレーションで、プランニングから楽しい時間が広がります。





<https://dupont-mcc.co.jp/>

●このカタログに記載されている内容は、仕様変更により予告なく変更されることがあります。©2023 デュポン・MCC株式会社 著作権:いかなる形式においても許可なく、本書の一部または全部の複製を禁じます。Copyright ©2023 DuPont-MCC Co.,Ltd. All rights reserved. ●Corian®、コーリアン®、Corian® Designロゴ、Make Your Space™、DuPont™ および™、SM、又は®表示のあるすべての標章は、別段の記載がない限り、DuPont de Nemours, Inc.の関連会社の商標又は登録商標です。●\*はデュポン・MCC株式会社の登録商標です。

## デュポン・MCC株式会社

〒100-6111  
東京都千代田区永田町2-11-1 山王パークタワー

公式HP



お問い合わせ

