



© caesarstone | LIOLI

# Surface for you. For a Lifetime.

1987年の創業以来、エンジニアドストーンのパイオニアとして世界で実績を築いてきたシーザーストーンに、新たな素材が加わりました。

シーザーストーン LIOLI は、  
厳選された天然鉱物で作られた先進のセラミック素材。  
高い硬度と、熱や紫外線への優れた耐性を備え、キッチンやバスルームをはじめ、  
さまざまな空間で美しさと高い機能性を長く保ちます。

シーザーストーンならではの、  
天然石や大理石に着想を得た表情と完成度。

それが、シーザーストーン LIOLI です。



## In-Sync Technology



さまざまな大きさの天然鉱物を緻密にブレンドし、1枚の素材に一体化させる独自技術です。素材の内部から表面、エッジに至るまで、デザインがシームレスに連続し、空間に自然で上質な一体感をもたらします。

## Technical Data

物性・試験データ


試験	規格	結果
吸水率	EN ISO 10545-3 ASTM C373	≦0.1%
密度	EN ISO 10545-3 ASTM C373	≧2.3gr/cm <sup>3</sup>
曲げ強度	ASTM C880 / C880M EN 14617-2	≧35MPa 50MPa
圧縮強度	EN ISO 10545-4	5000N
耐衝撃性	EN ISO 10545-5	≧0.85 (異常なし)
耐摩耗性	EN ISO 10545-6	≦175mm <sup>3</sup>
線膨張係数	EN ISO 10545-8 EN 14617 - 11 ASTM C372	≦6.5 x 10 <sup>-6</sup> C <sup>-1</sup>
耐熱衝撃性	EN ISO 10545 - 9 ASTM C484 - 20	異常なし
摩擦抵抗係数	EN 16165	R rating:R9 (DRY)

※ISO10545 は、セラミックタイルの国際基準です。

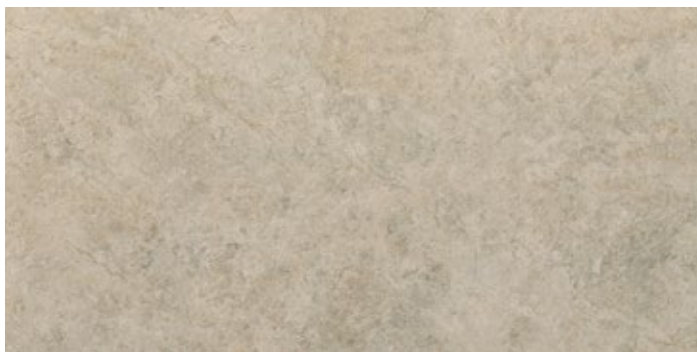
## Class A



Slab Size : 3200 x 1600mm  
Thickness : 12mm  
Finish : メタル

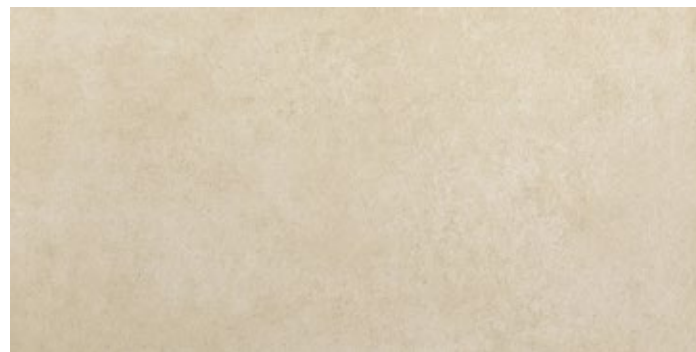
310 Majesty Metal マジエスティメタル 

## Class B



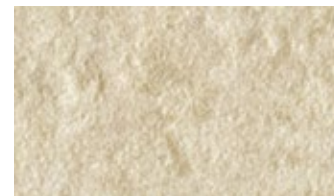
542 Mosstone   
モストーン

Slab Size : 3200 x 1600mm  
Thickness : 12mm  
Finish : ストーン



543 Marenstone   
マレンストーン

Slab Size : 3200 x 1600mm  
Thickness : 12mm  
Finish : ストーン



## Class A

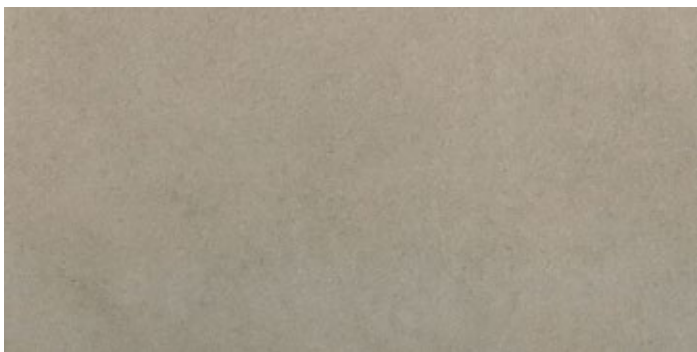


Slab Size : 3200 x 1600mm  
Thickness : 12mm  
Finish : メタル

311 Graphite Metal グラファイトメタル



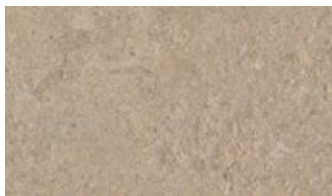
## Class B



544 Auralux  
オーララックス



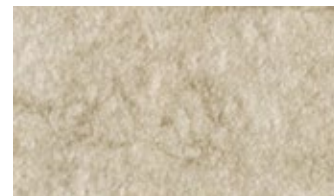
Slab Size : 3200 x 1600mm  
Thickness : 12mm  
Finish : ストーン



550 Silvax  
シルバックス



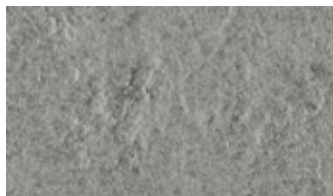
Slab Size : 3200 x 1600mm  
Thickness : 12mm  
Finish : ストーン



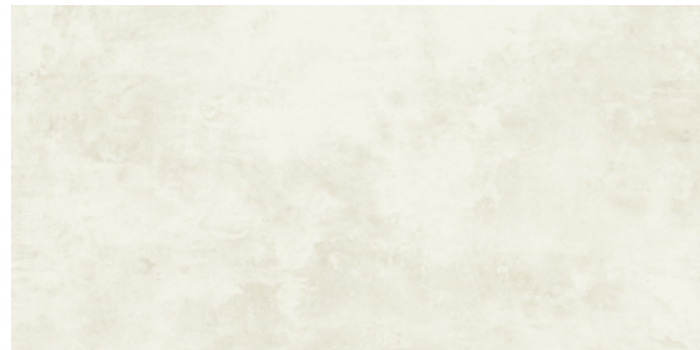
## Class C



411 Concrita  
コンクリタ



Slab Size : 3200 x 1600mm  
Thickness : 12mm  
Finish : ウルトララフ

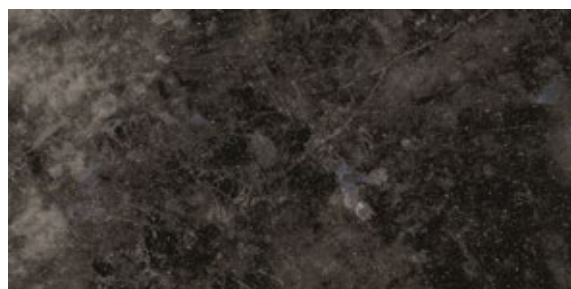


413 White Ciment  
ホワイトシモン



Slab Size : 3200 x 1600mm  
Thickness : 12mm  
Finish : ウルトララフ

## Class D



2690 Andromeda アンドロメダ



Slab Size : 2400 x 1200mm  
Thickness : 9mm  
Finish : クリスタル

※2690 Andromeda のみ、スラブサイズが異なります。

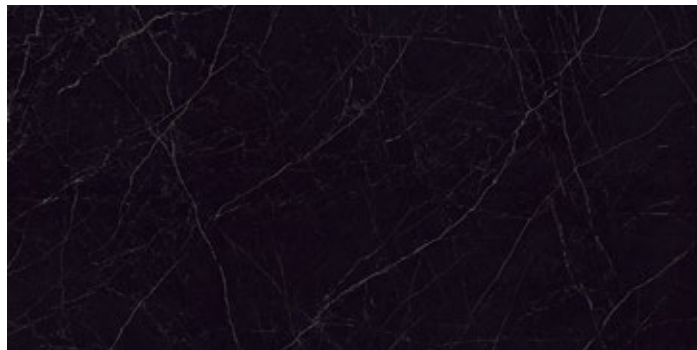
※クリスタル製品は軽微な表面キズが目立つ傾向がありますが、品質には影響ありません。



506 Mirabel  
ミラベル

**S**

Slab Size : 3200 x 1600mm  
Thickness : 12mm  
Finish : シルク



511 Smokestone  
スモークストーン

**UR**

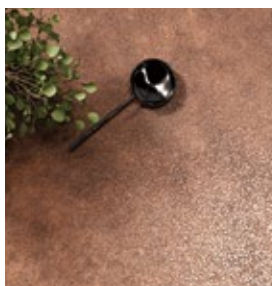
Slab Size : 3200 x 1600mm  
Thickness : 12mm  
Finish : ウルトララフ



## Finish

表面仕上げの種類

※表面仕上げのカスタムオーダーは承っておりません



Metal メタル

**M**

金属のような鋭いきらめきを含み、光をシャープに反射する仕上げで、メタリックな表情を生みます。



Stone ストーン

**ST**

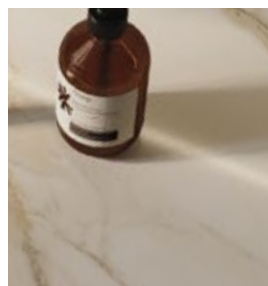
わずかにテクスチャーが残るマットな質感で、風化した岩のような自然で本物感のある仕上げです。



Ultra Rough ウルトララフ

**UR**

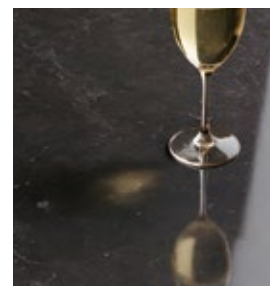
粗い石やコンクリートに着想を得た、粒状の手触りで有機的な表情を際立たせる仕上げです。



Silk シルク

**S**

表面をきらめく層で覆い、光をやわらかく反射する仕上げで、上質な印象を与えます。



Crystal クリスタル

**C**

鏡面のように滑らかで、光を強く反射する仕上げで、空間に華やかな印象をもたらします。

caesarstone® | LIOLI®

A story of  
colours, creativity,  
and design.

Digital Catalog



Caesarstone 日本総代理店  
コンフォート株式会社

■ 大手町ショールーム    コンフォート株式会社  
東京都千代田区大手町1-3-1 JAビル15F  
T.03-6372-6182 [www.comforhousing.co.jp](http://www.comforhousing.co.jp)

